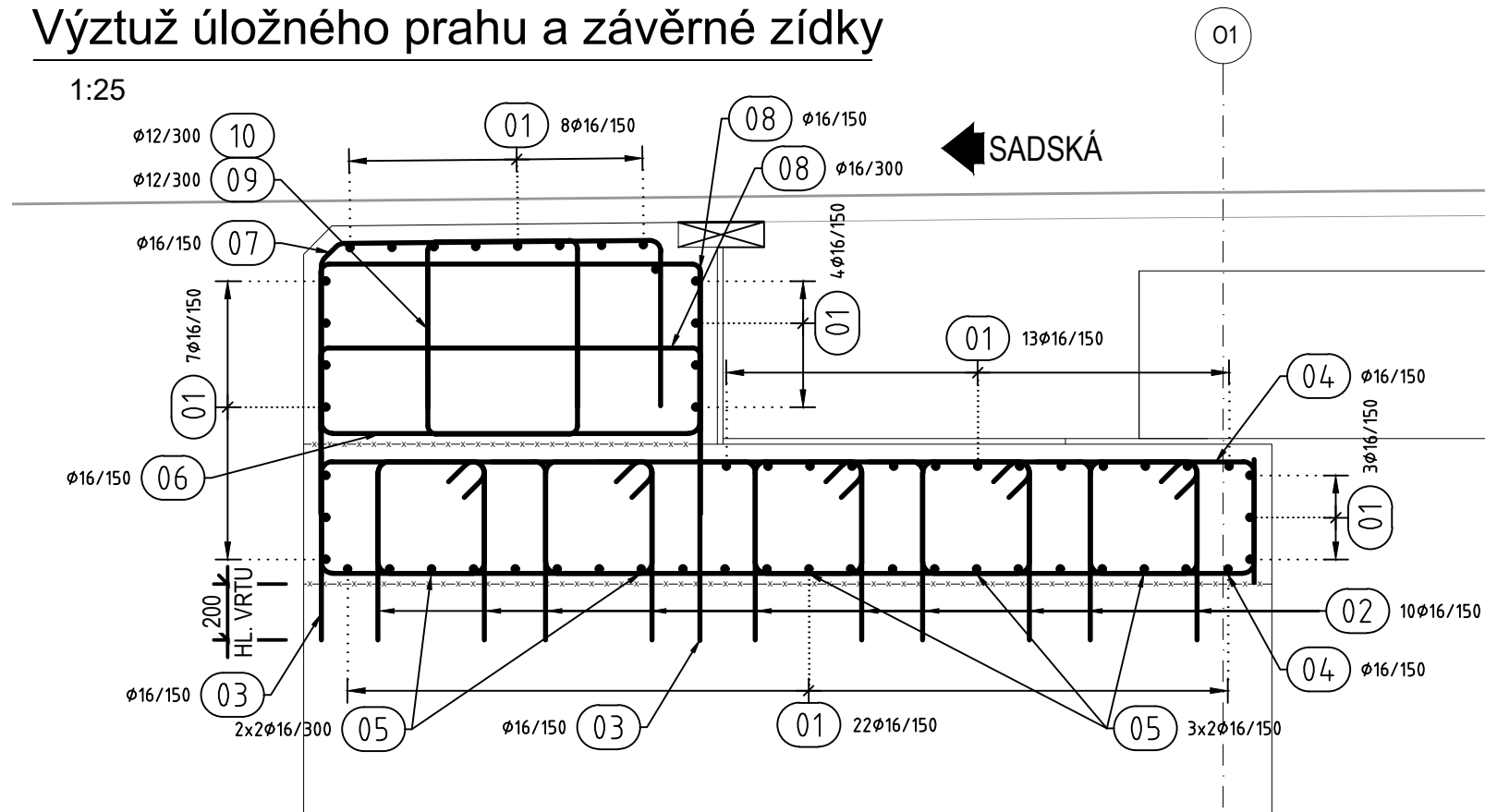
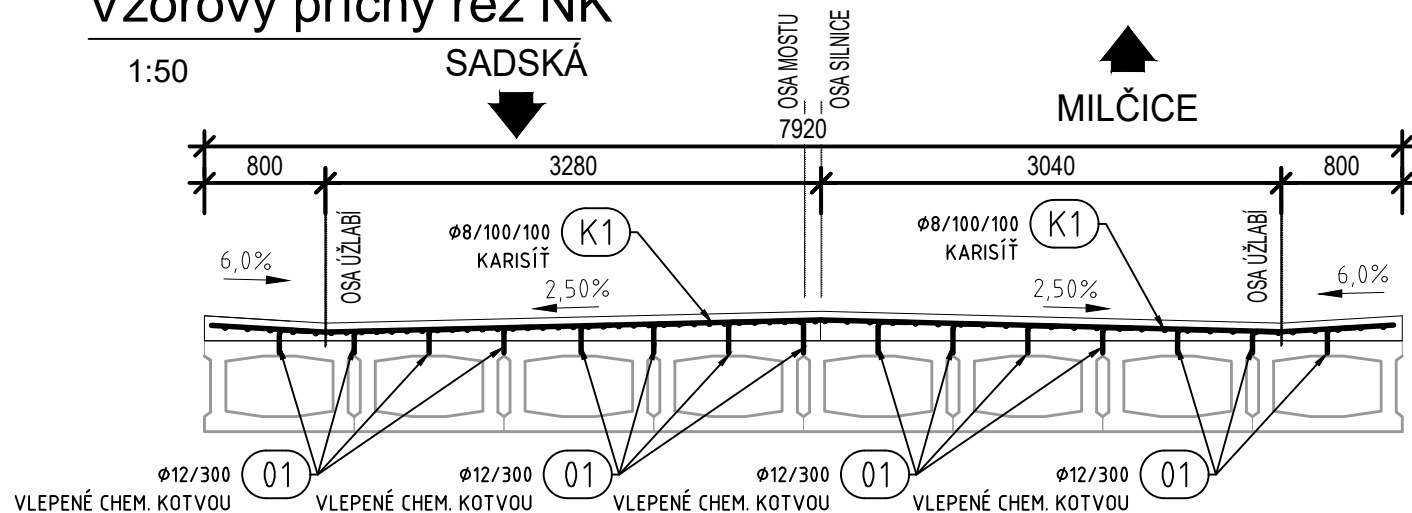


Výztuž úložného prahu a závěrné zídky



Vzorový příčný řez NK



POZNÁMKY:

UVEDENÉ ROZMĚRY VYCHÁZEJÍ Z PŘEDPOKLÁDANÉHO TVARU NK. NA ZÁKLADĚ SKUTEČNĚ ZASTIŽENÉHO STAVU MUSÍ BÝT PŘÍPADNĚ VÝZTUŽ UPRAVENY TAK, ABY ZŮSTAL ZACHOVÁN PRINCIP TECHNICKÉHO ŘEŠENÍ NAVRŽENÉHO V TÉTO DOKUMENTACI.

BETON DLE ČSN EN 206+A1; ČSN P 73 2404:

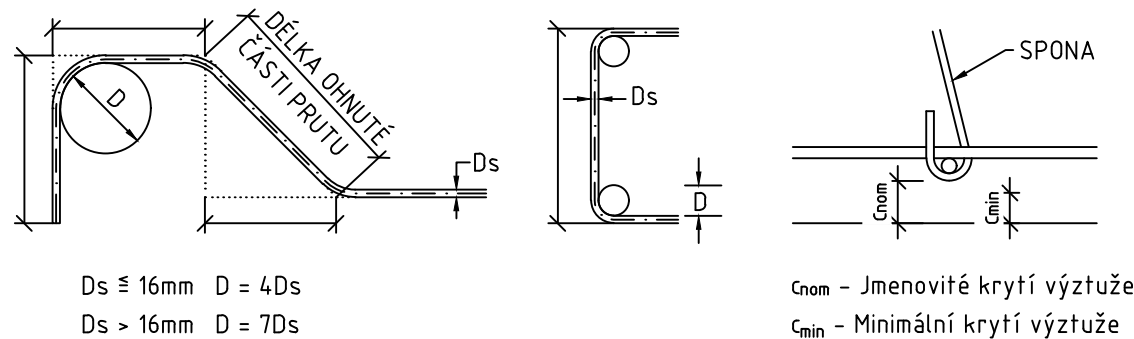
NOSNÁ KONSTRUKCE C 35/45 - XF2 + XD1

KRYTÍ c_{nom}=55mm ; c_{min}=45mm

BETONÁŘSKÁ VÝZTUŽ

B500B (DLE ČSN 42 0139)

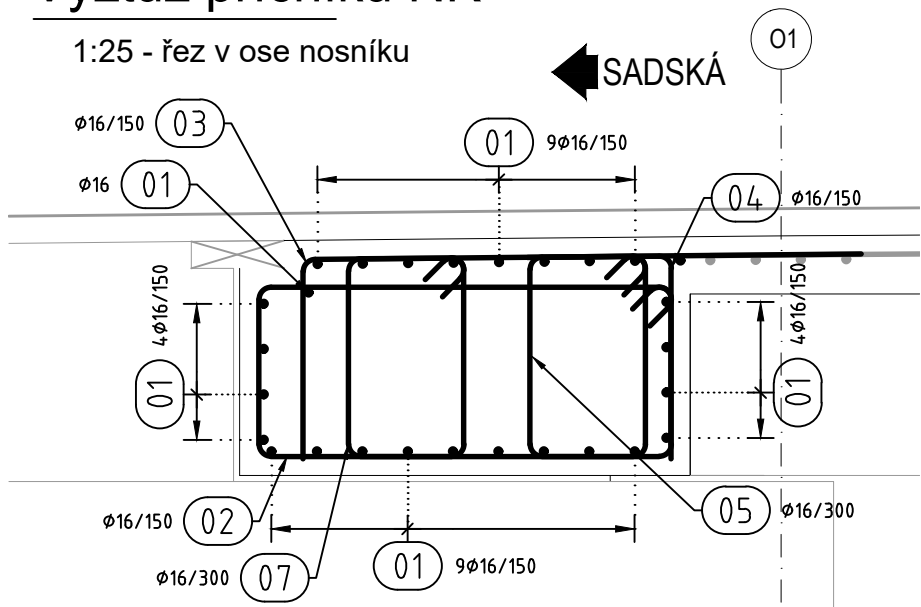
ZPŮSOB OHÝBÁNÍ A KÓTOVÁNÍ PRUTŮ



- ZPŮSOB KÓTOVÁNÍ VÝZTUŽE DLE ČSN EN ISO 3766
- PŘI ZAKŘIVENÍ JE KÓTOVÁN VNĚJŠÍ ROZMĚR
- PRŮMĚRY A POLOMĚRY SE UVÁDĚJÍ VNITŘNÍCH OBRYŠŮ ZAKŘIVENÍ
- POKUD NEJÍ UVEDEN POLOMĚR ZAKŘIVENÍ JE POUŽIT NEJMENŠÍ MOŽNÝ DLE SCHÉMATU
- VYKÁZANÁ DÉLKA POLOŽEK JE OSOVÁ DÉLKA PRUTŮ
- KOTEVNÍ DÉLKY VIZ ČSN EN
- HODNOTY KRYTÍ PLATÍ PRO VEŠKEROU VÝZTUŽ VČETNĚ TŘMÍNKŮ A SPON

Výztuž příčnicku NK

1:25 - řez v ose nosníku



D

AKCE
II/334 SADSKÁ – MILČICE

OBJEDNATEL PD	Krajská správa a údržba silnic Středočeského kraje Zborovská 11 150 21 Praha 5 IČ: 00066001

SOUŘADNICOVÝ SYSTÉM S-JTSK VÝŠKOVÝ SYSTÉM Bpv

ZHOTOVITEL PD Společnost APIS/ PGP/Pontex – RD projekty Středočeský kraj, Tvořená společně: 1. Ateliér projektování inženýrských staveb, s.r.o., Ohradní 24b, 140 00 Praha 4 2. PRAGOPROJEKT, a.s., K Rysánci 1668/16, 147 54 Praha 4 3. Pontex, spol. s r.o., Bezová 1658/1, 147 00 Praha 4 Zastoupená: Ateliér projektování inženýrských staveb, s.r.o., Ohradní 24b, 140 00 Praha 4			
VYPRACOVAL	Ing. Petr Tomáš	HLAVNÍ INŽENÝR PROJEKTU	Ing. Jiří Ctibor
ODPOVĚDNÝ PROJEKTANT	Ing. Petr Tomáš	TECHNICKÁ KONTROLA	Ing. Vít Havlíček
AKCE II/334 SADSKÁ – MILČICE			
ČÁST D. DOKUMENTACE OBJEKTŮ			
PŘÍLOHA SO 203 Most přes Milčický potok před obcí Milčice (ev.č. mostu 334-003)		ČÁST D	Č. PARÉ
		Č. PŘÍLOHY D.1.2.2.9	
STUPEŇ	PDPS	DATUM	09/2023
MĚŘÍTKO	1:25; 1:50	FORMÁT	3xA4

© návrh řešení obsažený ve výkresové a textové části je předmětem ochrany dle autorského zákona